

Interessengemeinschaft Grundwasserschutz Nordheide e.V.



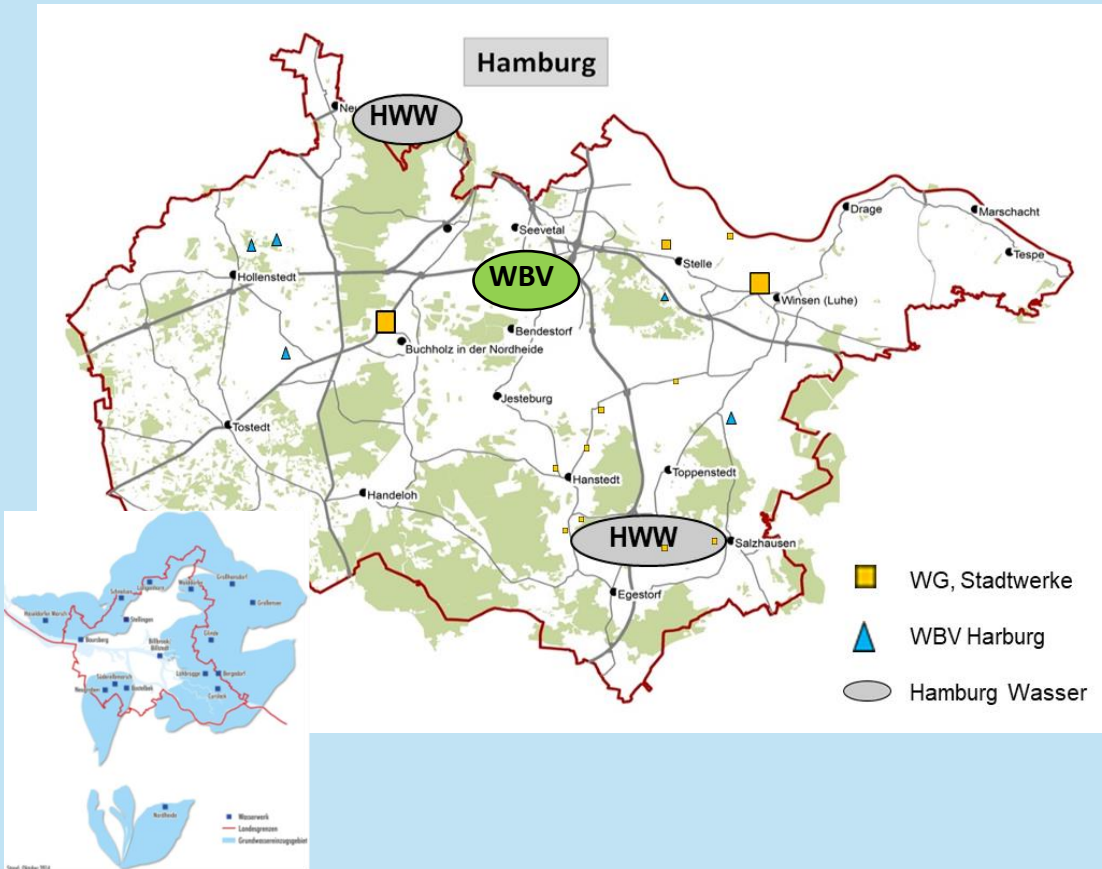
Wasserbewirtschaftung LK Harburg Alles im Fluss – Wasser in der Krise!

Gerhard Schierhorn am 16.05.2025 im Rathaus Salzhausen
gerhard@ign-hanstedt.de
Tel. 0170 7640000

www.ign-hanstedt.de

Wasserbewirtschaftung im LK Harburg

... die Wasser-Krise ist längst da!



Wasserbedarf



HWW
30 Mio. cbm/Jahr ??



WBV, SW, WG
15 Mio. cbm/Jahr



Landwirtschaft
12 Mio. cbm/Jahr ??



Private/Industrie
10 Mio. cbm/Jahr ??

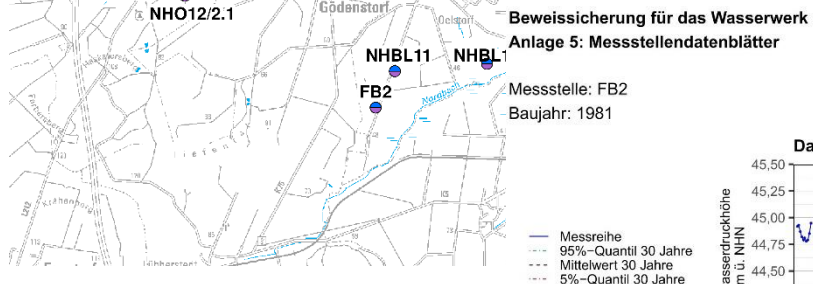
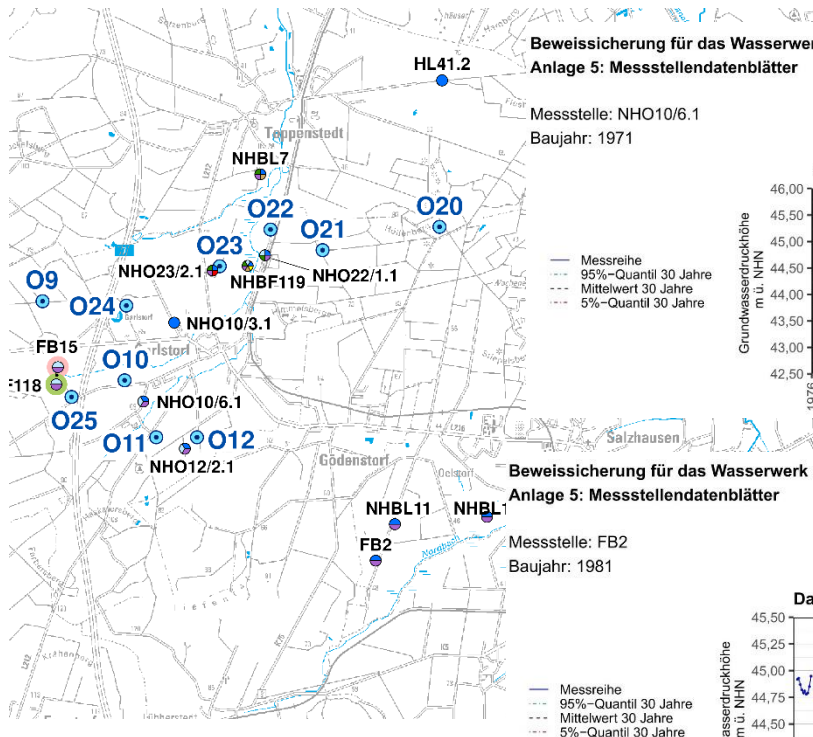
Summe
67 Mio. cbm/Jahr ??

- Nutzbares Grundwasserangebot (LBEG) weniger als 60 Mio. cbm/Jahr
- Wasserbedarfe der Nutzer: vermutlich ca. 67 Mio. cbm/Jahr
- Datenlage Wasserverbrauch und Wasserbedarf schlecht/unsicher



Grundwasser in Salzhausen

... die Wasserstände sinken!

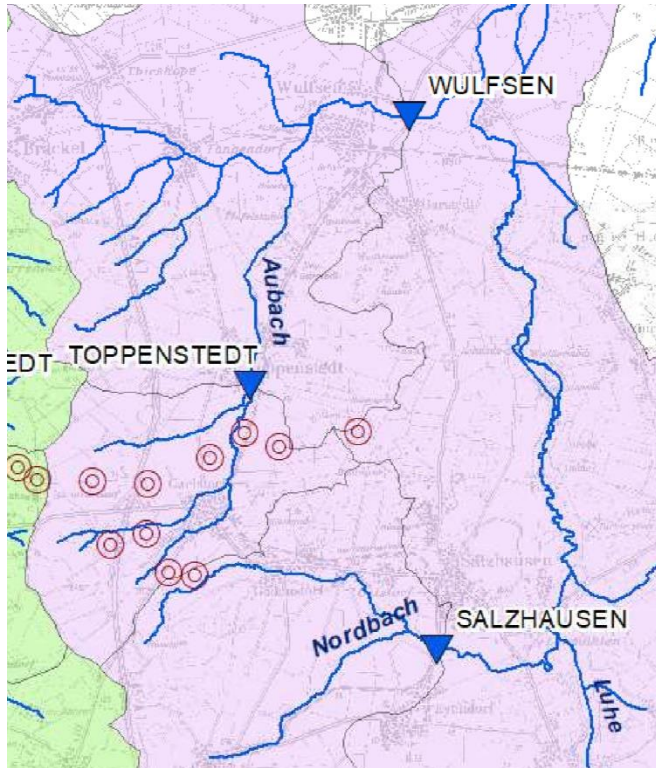


Grundwasserganglinien aus Monitoringbericht HWW zum WW Nordheide (2023)

- Der Grundwasserspiegel sinkt seit 1982 (Förderbeginn HWW)!
- In den letzten 10 Jahren ist der Klimaeinfluss deutlich sichtbar.

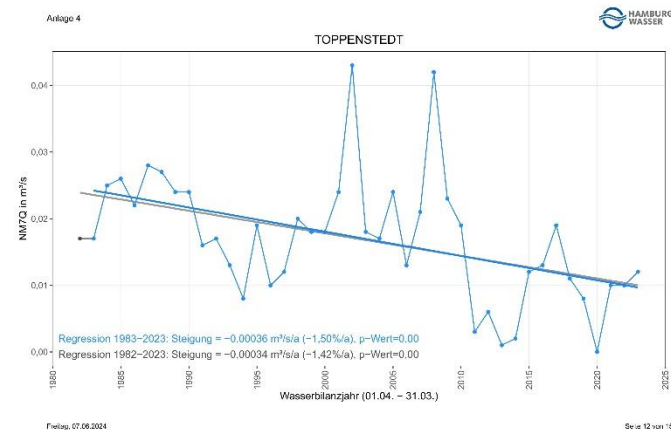
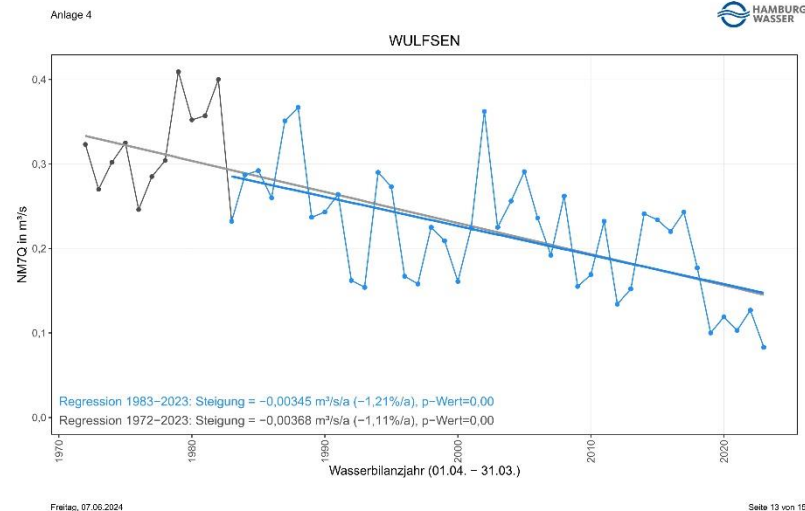
Der Aubach fällt zunehmend trocken

... Niedrigwasserperioden nehmen zu!



Der Niedrigwasserabfluss **NM7Q** beschreibt die kleinste Abflussmenge (in m^3/s) gemittelt über sieben Tage.

- ♦ Aubach in Toppenstedt schon an einigen Tagen im Jahr trocken, Trend weiter fallend.
- ♦ Aubach in Wulfsen mit stark fallendem Niedrigwassertrend.



Wasserbewirtschaftung im LK Harburg ... kann so nicht weitergehen !



Toppenst. Aue



Hummingenbach



Schmale Aue



Nordbach



Ahlerbeek



Langenbek/Köhlerhüttenteich



Faßenbek/Alte Badeanstalt



Großer Bach



Radenbach



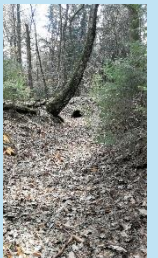
Wehlener
Moorbach



Rehmbach



Büsenbach



Este

Ursachen für trockene Wälder, Feuchtgebiete und Bäche

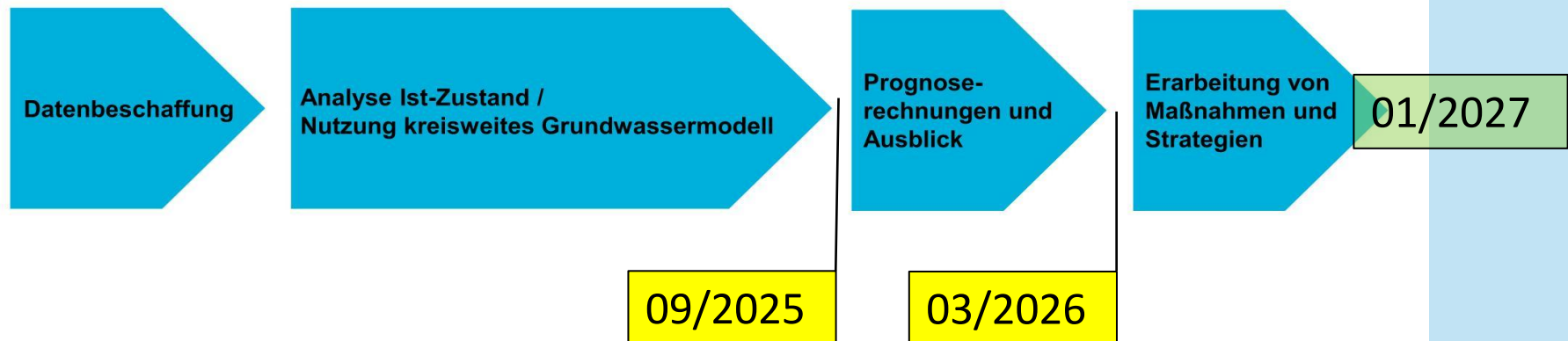
- Klimawandel mit langen Dürrephasen
- Zu hohe Grundwasserentnahmen
- steigender Wasserverbrauch in Landwirtschaft + Bevölkerung

Wasserbewirtschaftung im LK Harburg ... das Projekt WaBeKo

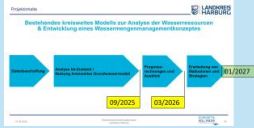
Projekthinhalte



Bestehendes kreisweites Modells zur Analyse der Wasserressourcen & Entwicklung eines Wassermengenmanagementkonzeptes



Wasserbewirtschaftung im LK Harburg ... kritische Pfade im Projekt WaBeKo



Zielsetzung nicht ambitioniert

- Schwerpunkt liegt auf Wassermengenmanagement; nicht auf integrierte Wasserbewirtschaftung. Dadurch Defizite bei der Betrachtung des Wasserbedarfes der grundwasserabhängigen Landschaftsökosysteme (Wälder, Moore, Feuchtwiesen, Bäche und Flüsse).

Modell nicht Stand der Technik

- Kein gekoppeltes Modell Oberflächenwasser/Grundwasser geplant (damit Management der Grundwasserzuflüsse in Bäche und Flüsse schwierig)
- Bisher keine Fachkompetenz Landschaftsökologie/Naturschutz erkennbar

Datenlage unvollständig/falsch

- Datenlage Grundwasser im Nordbereich Landkreis durch hohen Einfluss vom HWW Wasserwerk Süderelbmarsch unvollständig
- Datenlage landwirtschaftliche Beregnung (noch) unvollständig
- Daten weitgehend von Zulieferung HWW abhängig, wenig Daten vom NLWKN

Wasserbewirtschaftung im LK Harburg ... mögliche Maßnahmen



Wasserverbrauch reduzieren

- Beregnungsmengen sicher erfassen
- Beregnungsanlagen optimieren; Beregnungszeiten steuern
- Hamburg Wasser reduziert Entnahmemenge und baut Uferfiltrat-Wasserwerk im Elbe-Urstromtal.

Grundwasserspeicherung verbessern

- Gewässerrückbau, Renaturierung
- Regenwasserrückhaltung
- Drainagen steuerbar machen

Grundwasser anreichern

- Klärwerke Salzhausen, Kakenstorf und Glüsing anfrüsten und Klarwasser vor Ort wieder in das Grundwasser einspeisen oder für Beregnung nutzen.

Wasserbewirtschaftung im LK Harburg ... wo müssen wir hin?

Ein klimagerechtes, zukunftsorientiertes und integriertes Wassermanagement, das die Interessen aller Nutzer - einschliesslich der grundwasserabhängigen Landschaftsbereiche – fair berücksichtigt.

Wir brauchen keinen neuen Verteilungsmechanismus (Wassermengenmanagement) für Trink- und Brauchwasser!



Datenquelle

Datenquelle Grundwasser und Oberflächenwasser

Monitoringbericht WW Nordheide für das Jahr 2023 Protokoll Umweltausschuss LKH vom 4.03.2025 ...

Es besteht allgemeine Zustimmung, den Bericht zu veröffentlichen. Dieser wird aufgrund des großen Dateiumfangs unter folgender Adresse bis zum 31. Dezember 2025 als Download zur Verfügung gestellt:

<https://daten.itk-harburg.de/public/download-shares/AE0Vh1yLLGFIQx3N2hG88fmhegws0KcA>

Toppenstedter Aue mit Erlenbrüchen

